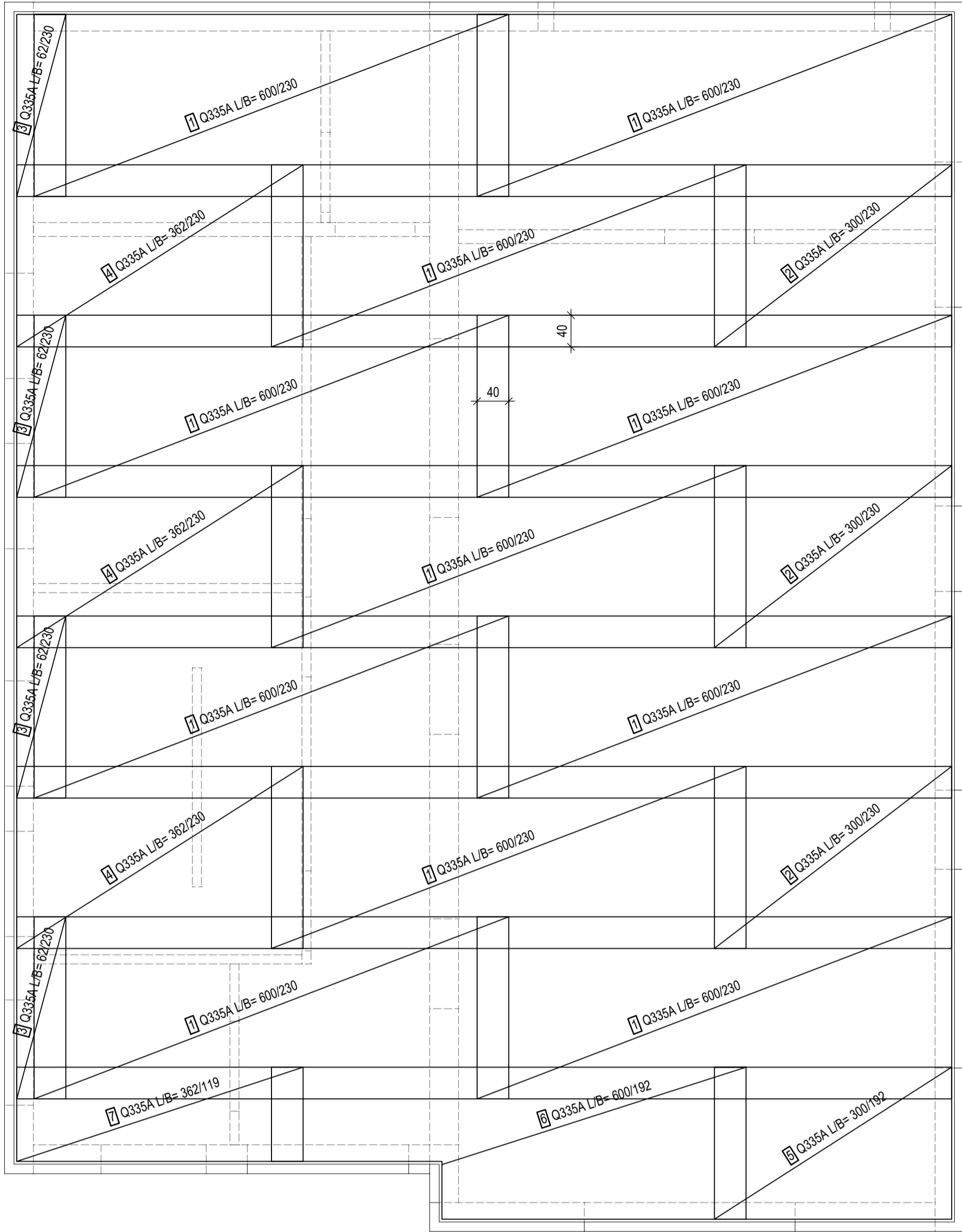


Bewehrung Matten - Obere Lage

Matten örtlich schneiden!

M = 1:50

Übergreifungslänge=40 cm

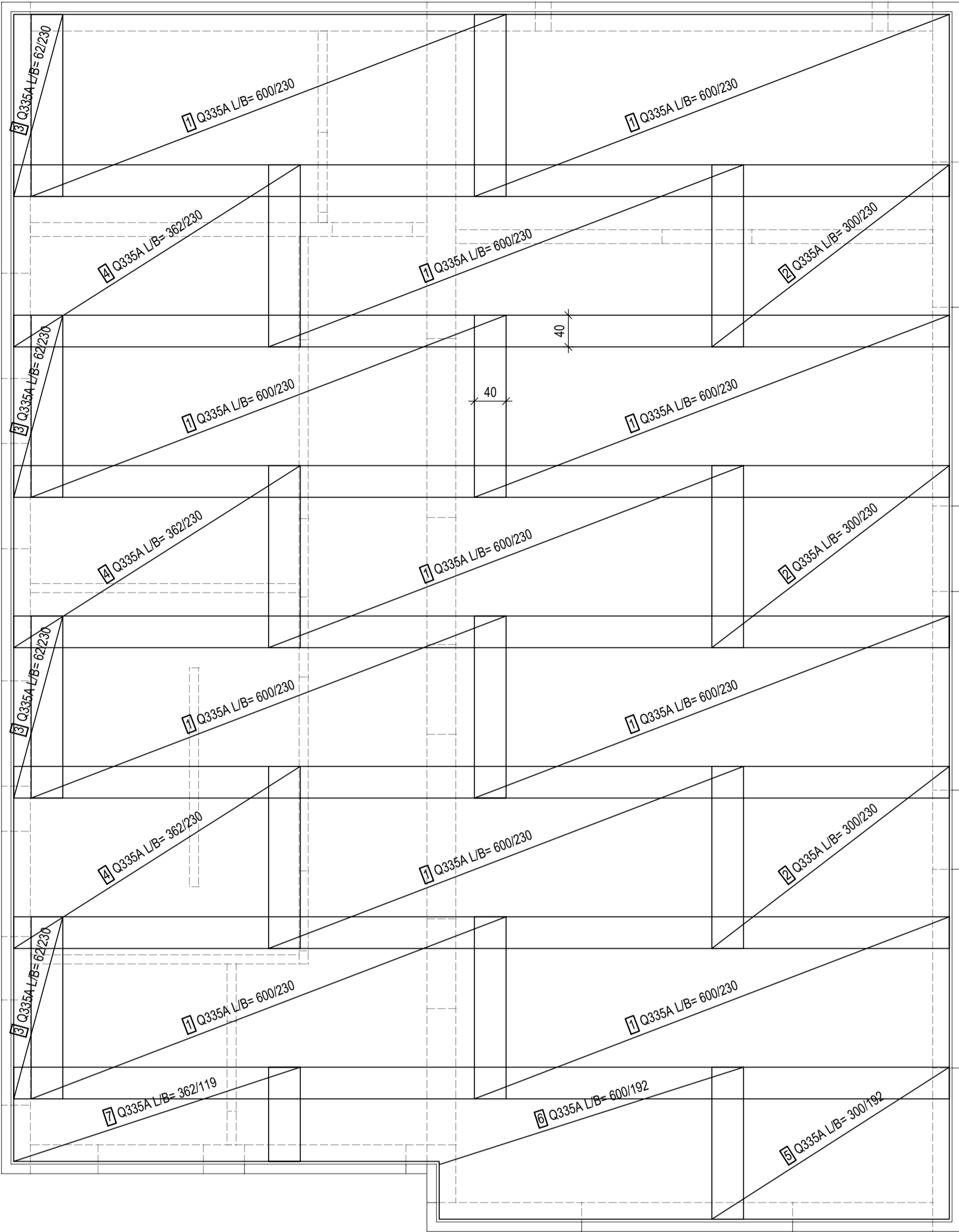


Bewehrung Matten - Untere Lage

Matten örtlich schneiden!

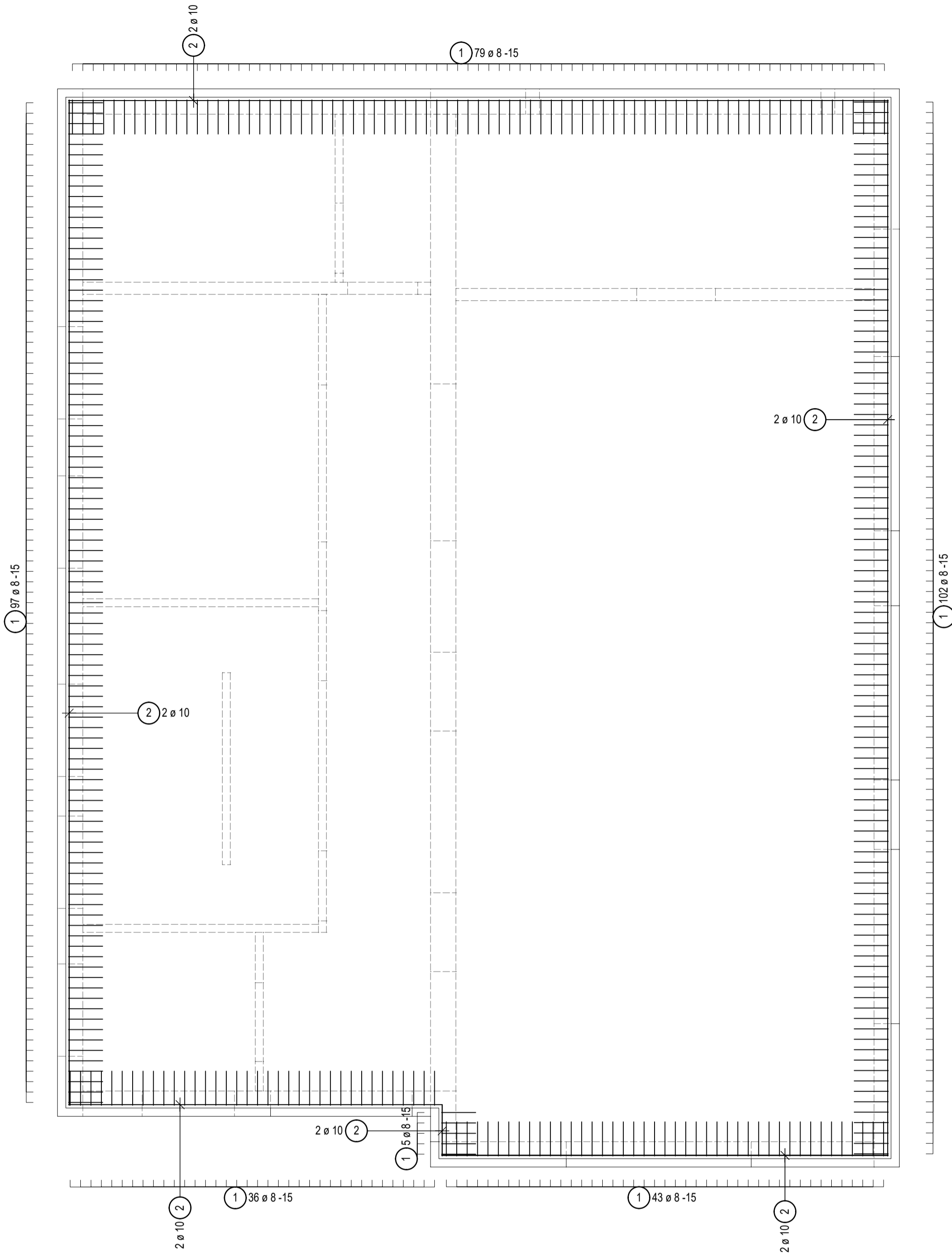
M = 1:50

Übergreifungslänge=40 cm



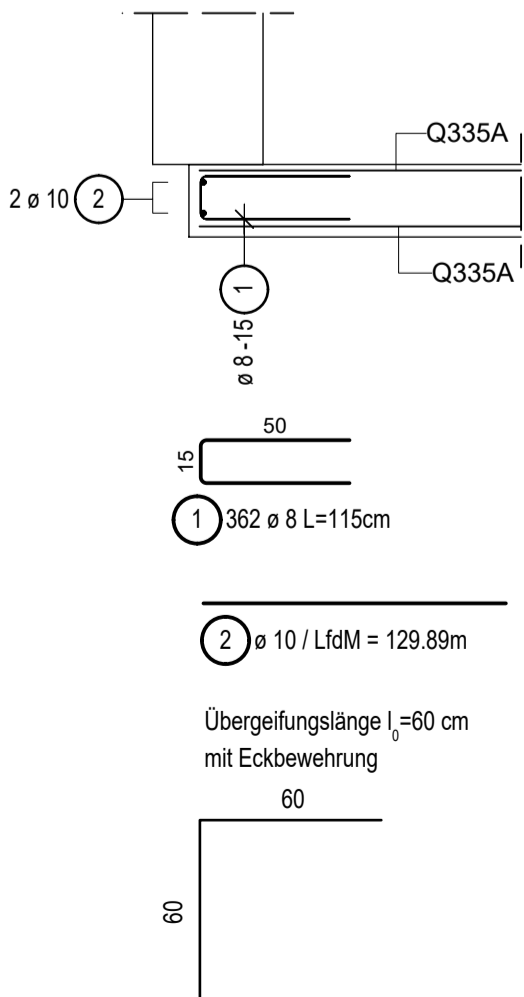
Randbewehrung


M = 1:50



Schnitt - Randbewehrung

M = 1:25



Baustoffe:				
	Beton C 25/30	Stahl S235		
Betonstahl B500A				
Betondeckung (mm):				
[001]	Exp.	C _{min}	ΔC _{div}	C _{nom}
oben	XC1	10	10	20
unten	XC2	20	15	35
seitlich	XC2	20	15	35

Biegemasse sind Aussenmasse / Biegerollendurchmesser Normalbeton				
Für Haken, Winkelhaken und Schlaufen			Für Schrägstäbe u. andere gebogene Stäbe	
Stab	Biegerolle	d _{St}	Stäbe	Stäbe
d _{St} < 20 mm	4 d _{St}	4 d _{St}	> 10 mm u. > 7 d _{St}	10 d _{St}
d _{St} ≥ 20 mm	7 d _{St}	7 d _{St}	> 10 mm u. > 7 d _{St}	15 d _{St}
Seitliche Betondeckung			≤ 50 mm o. ≤ 3 d _{St}	20 d _{St}

-	10.07.2025	Plan erstellt	rk	kha	
Rev.	Datum	Beschreibung	Ersteller	Geprüft	Gesehen
Auftraggeber:		Stadt Iserlohn / Büro für Beteiligungen Steuerrecht und Vergaben Rathaus 2, Werner-Jacobi-Platz 12 58636 Iserlohn			
Bauvorhaben:		Neubau Dorfgemeinschaftshaus Rheinen Dorfstr. 37 58640 Iserlohn			
HENNIG INGENIEURE HENNIG Ingenieure GmbH Romanusstr. 32 45894 Gelsenkirchen Tel.: +49 209 318 00 - 0 E-Mail: info@hennig-ing.de www.hennig-ing.de		Planbezeichnung: Bewehrungsplan Bodenplatte			
Maßstab:	Format:	Projektnummer:	Zeichnungsnummer:	Rev.:	
1:50	A1	10500	B.01	-	

H/B = 594 / 841 (0.50m²)

Allplan 2024